

Literaturangaben von Büchern der Bibliothek der PTHV in die Literaturverwaltung Citavi übernehmen

Welche Voraussetzungen müssen vorhanden sein?

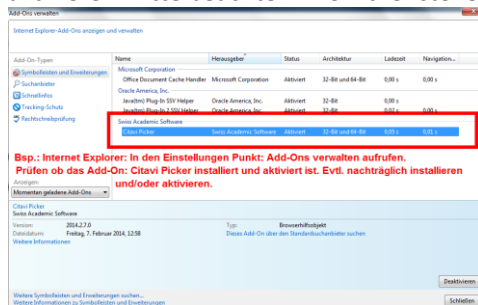
Welche Daten können übernommen werden?

Wie übernehme ich Daten?




Welche Möglichkeiten gibt es sonst noch?

Welche Voraussetzungen müssen vorhanden sein?

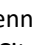
1. Citavi oder Citavi Free muss auf dem PC installiert sein. Falls dies nicht der Fall ist, bitte Citavi herunterladen und vollständig (inkl. Citavi Picker als Browsererweiterung) installieren (<https://www.citavi.com/de/download.html>)
2. Wenn Sie schon Citavi auf ihrem PC installiert haben, muss der Picker nachträglich über die Systemsteuerung *Programme u. Features* installiert werden. Im Internet Explorer, wie auch in Mozilla Firefox bitte das Add-On *Picker* aktivieren. **Bitte beachten:** Die Picker stehen nicht zur Verfügung, wenn Sie Citavi auf einen USB-Stick installieren.

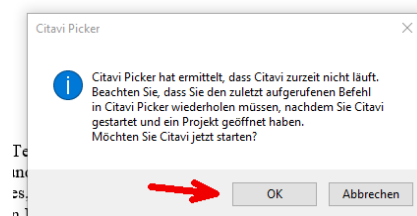


Welche Daten können übernommen werden?

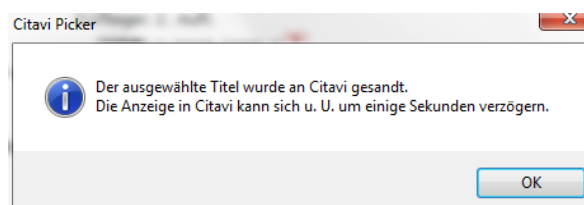
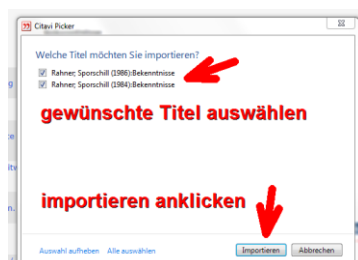
Wenn der Picker auf einer Webseite eine ISBN oder eine DOI-Adresse erkennt, blendet er das Picker-Symbol  ein, s. folgende Beispiele: 978-3937137599 , DOI 10.1007/s12243-010-0196-9 . Wenn Sie auf das Picker-Symbol hinter einer ISBN klicken, findet die Recherche nicht auf der Webseite statt, die Sie gerade im Browser sehen. Stattdessen durchsucht Citavi die Datenbanken, die Sie in Citavi unter Extras > Optionen > Recherche angegeben haben, und zwar beginnend mit der ersten Datenbank in der Liste. Wenn diese Datenbank die Daten nicht liefern kann, fragt Citavi die nächste ab. **Bitte beachten:** ISBN-Nummern werden seit 1972 vergeben. Im Bibliothekskatalog sind keine Zeitschriftenaufsätze aufgenommen, die also somit auch nicht in Citavi importiert werden können.

Wie übernehme ich Daten?

Öffnen Sie den Online-Bibliothekskatalog der PTHV: www.opac.pthv.de. Nun können Sie ihre Rechercheanfrage starten. Wenn Sie ein gefundenes Buch in der Detailanzeige aufrufen und die Katalogaufnahme eine ISBN enthält, wird diese mit dem Picker-Symbol  gekennzeichnet. Nach einem Klick auf das Symbol wird Citavi gestartet. Sie müssen dies mit „ok“ bestätigen. Danach wählen Sie die Citavi-Datenbank aus, in die die Daten übernommen werden sollen. Die Daten werden nun angezeigt und Sie können, falls nicht alle Daten (z. B.: Abstracts, Fußnoten u.a.) übernommen wurden, diese mit Copy+Paste nachträglich in Citavi einfügen. TIPP: Starten sie Citavi, bevor Sie Titeldaten importieren möchten.



den gewünschten Titel auswählen und importieren



Datei Bearbeiten Ansicht Titel Zitation Listen Extras Fenster Hilfe
 + Titel + Abfragen per ISBN + Recherchieren + Suchen + Literaturliste speichern + Drucken + Tabelle + Zitieren + Gedanke

Literatur Wissen Aufgaben

Rahner 1986 – Bekenntnisse **ausgewählter Titel wird in Citavi übernommen.**

>> << Gehe zu... (Strg+E)

Auswahl:

Rader, Hannelore B. (Hg.)
Teaching and assessing information skills in the twenty-first century
 2002 – Buch (Sammelwerk)

Rahner, Karl
Bekenntnisse. Rückblick auf 80 Jahre
 1986 – Schriften eines Autors

Robertson, James
10 principles of effective information management
 2005 – Internetdokument

Rogow, Faith
Shifting from Media to Literacy. One Opinion on the Challenges of Med
 2004 – Zeitschriftenaufsatz

Ross-Larson, Bruce Clifford
Writing for the Information Age
 2002 – Buch (Monographie)

Rumsey, Sally
How to find information
 2008 – Buch (Monographie)

Senst, Erik
Tutorial zur Online-Recherche 2010

Übersicht Titel Inhalt Zusammenhang Zitate Aufgaben, Orte

Dokumententyp: Schriften eines Autors

Autor: Rahner, Karl

Titel: Bekenntnisse

Untertitel: Rückblick auf 80 Jahre

Anzahl der Beiträge: 0 Beiträge Beitrag hinzufügen

Herausgeber: Sporschill, Georg

Hrsg.-Mitarbeiter:

Jahr: 1986

Verlagsort: Wien [u.a.]

Verlag: Herold

Anzahl der Bände:

Auflage: 3. Aufl.

Reihentitel:

Bandnr. der Reihe:

ISBN: 9783700802587

Anzahl Seiten: 104 S.

Quelle der Titeldaten: WorldCat

Weitere Felder...

The screenshot shows the Citavi application window. At the top, a status message reads: "Der ausgewählte Titel wurde an Citavi gesandt. Die Anzeige in Citavi kann sich u. U. um einige Sekunden verzögern." Below this is a toolbar with icons for file operations and a search bar containing the text "Suchen Sie in Projekt". A button labeled "OK" is visible. The main workspace displays a list of references under the heading "Bitte beachten Sie diese Hinweise, um auf die Ressourcen zu verweisen:". The first reference is selected:

Titel	Annahmen über den Menschen. Eine Fragebogenstudie mit 800 Studierenden der Psychologie, Philosophie, Theologie und Naturwissenschaften.
Sonstige Titel	Assumptions about Human Nature: A questionnaire-based study with 800 students from psychology, theology, humanities, and science
Autor(in)	Fabrizio, Achim
Erscheinungsjahr	2006
Seitenzahl(en)	Forschungsbericht des Psychologischen Instituts der Albert-Ludwigs-Universität Freiburg im Breisgau, 164

Below the table, there is a section titled "Zusammenfassung:" followed by a paragraph summarizing the research project's goals and findings regarding assumptions about human nature across different disciplines.

Übersicht Titel Inhalt Zusammenfassung Zitate, Kommentare Aufgaben, Orte

Fahrenberg, Jochen (2007): Annahmen über den Menschen

Informationsdokument

Fahrenberg, Jochen (2007): Annahmen über den Menschen. Eine Fragebogenstudie mit 800 Studierenden der Psychologie, Philosophie, Theologie und Naturwissenschaften. Online verfügbar unter: http://psykol.psychoarchives.de/jpsa/bitstream/20.500.11780/1/fragebogenstudie_Annahmen_ueber_den_Menschen_2_Fahrenberg_2006_prof_zuletzt aktualisiert am 16.03.2017_zuletzt geprüft am 16.11.2017

Abstract: Assumptions about human nature engage the domain of philosophy as a long established matter of discourse. In contrast, comparatively little is known about such assumptions from the L.S.

Schlagwörter: free will, Leib-Seele-Problem; meaning of life; Menschenbild; mind-body; Philosophische Anthropologie; psychology-student's attitudes; Religionspsychologie; Schriftliche Urfragde; Sinn des Lebens; Studierende der Psychologie/Erstsemester; theodicy; Theodizee; Weltanschauung; Weltverständnis

Kategorien:

Keine Aufgaben

Gruppen:

Fragebogenstudie_Annahmen_ueber_den_Menschen_J_Fahrenberg_2006_

Forschungsberichte des Instituts für Psychologie
 Albert-Ludwigs-Universität Freiburg i. Br.
 Nr. 164

Annahmen über den Menschen.
 Eine Fragebogenstudie mit 800 Studierenden der
 Psychologie, Philosophie, Theologie und Naturwissenschaften

Jochen Fahrenberg

2006
 (Ergebnisse und kommentierte Fassung 20. Februar 2006)

Text teilw. aus dem Citavi-Online-Handbuch übernommen von <https://www.citavi.com/sub/manual5/de/index.html>